

OPEN HOUSE

新潟市

東区

職人さんと一緒に考えた

広く感じて家事楽チン!  
機能的なお家

### 【認定低炭素住宅】

国が定めた省エネ基準の**110%**を達成している住宅だから部屋ごとの寒暖差が少なく、暮らしやすい!  
住宅ローンの優遇だけでなく、補助金ももらえちゃいます!



### 【プレウォール工法】

- ①安心  
〈耐震〉地震に強い
- ②快適  
〈断熱〉冬暖かく、夏涼しい
- ③健康  
〈耐久〉家族の健康を守る

01

木のぬくもりを感じる  
あたたかな  
おうちにした!

床材にも無垢材を使用!

02

ママの導線考えた  
楽チンなおうちにした!

職人さんの工夫がたくさん

03

予算はおさえないけど  
機能性は重視したい

プレウォール工法で  
耐震、断熱、耐久性も〇!!

※詳しくは裏面へ

2日間限定!  
予約制

## 完成見学会

▼当日予約OKです!お気軽にお電話ください。

TEL:025-282-7795

コロナウイルス対策を行っております



マスクの着用



手洗いうがい



アルコール消毒



定期的な換気

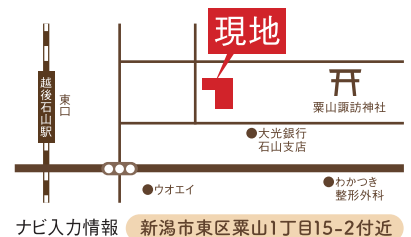


検温



ソーシャルディスタンス

3/20(土)  
21(日)  
10:00▶16:00



ナビ入力情報 新潟市東区粟山1丁目15-2付近

株式会社 丸久建築  
新潟市中央区女池1-13-15

丸久建築 で検索!



詳しくは裏面へ

# 丸久建築の

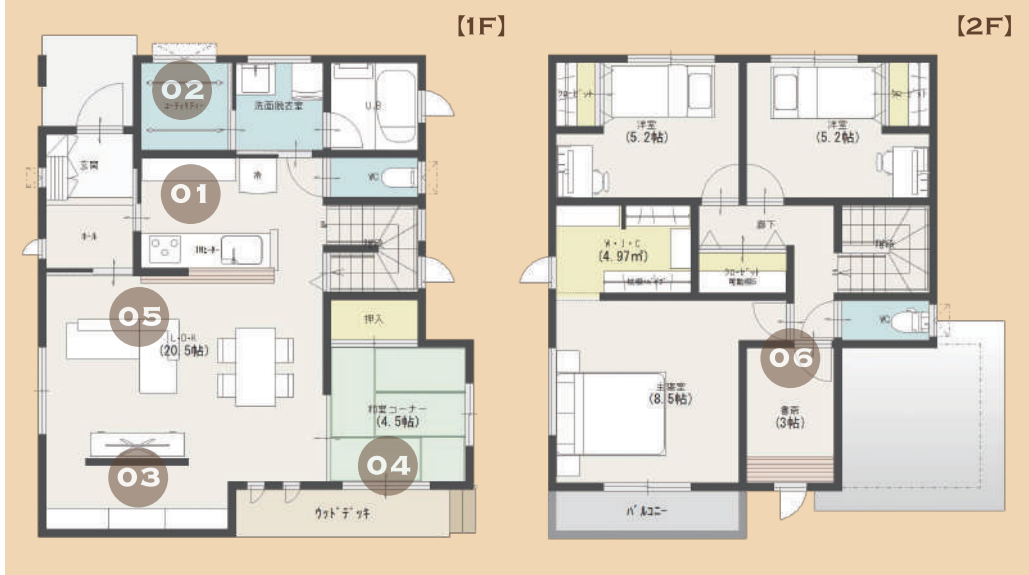
## お家の こだわり 6 ポイント

01

玄関に入ったら、すぐキッチン!  
買い物の食材をすぐにしめて、  
とっても楽チンです。

02

洗面脱衣室から、  
物干しスペースに直結



### 【プレウォール工法とは?】

- **1安心**  
(耐震) 繰り返す余震にも効果!  
阪神淡路大震災級  
震度7×2回振動実験  
にて証明!
- **2快速**  
(断熱) 設計された断熱性能を  
100%発揮
- **3健康**  
(耐久) 壁体内結露をおさない  
フェノールフォーム

面積	
建築面積	62.94㎡ (19.04坪)
1F床面積	62.94㎡ (19.04坪)
2F床面積	54.65㎡ (16.53坪)
延床面積	117.59㎡ (35.57坪)

03

収納スペースをテレビ裏に  
あえて扉をつけないことで、  
空間が広く感じます。  
仕切りの壁にも木を使用して、  
あたたかい印象に。

04

ウッドデッキ直結で  
光が差し込む和室  
扉で仕切ることでも客室や  
プライベート空間としても  
活用できます。

05

間接照明で、天井を高く演出

06

パパこだわりの書斎!

### 丸久で建てた理由

気密性がある、断熱がばっちり。耐震も耐久性も高いのに、自社大工だから、他のメーカーで建てるよりも価格が安かった! 床材を木にしたいって要望も丸久なら標準で対応してくれました。  
とことん寄り添ってくれる、それが決め手です。



## 丸久は自社大工による一貫施工だから

### Point.1

大手ハウスメーカーは  
外注大工だけど  
丸久は自社の社員が大工!

だから安心の  
品質!

### Point.2

一貫施工で下請けに  
仕事を任せず、最初から  
最後まで丸久が責任を持って  
お家を建てます!

だから信頼の  
パートナー!

### Point.3

「ちょっと棚を付けたい!」  
そんな要望も自社大工なら  
細かい事にも対応できる!

だからワガママ  
大歓迎!

# OPEN HOUSE



株式会社 丸久建築 TEL:025-282-7795

新潟市中央区女池1-13-15

丸久建築 で検索!

